

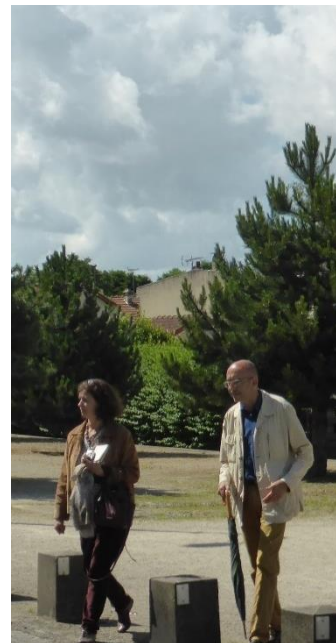
Visite du parc des Lilas

Vitry-sur-Seine

Le mardi 12 juillet 2016

En présence de :

- **Plaine d'avenir 78** : Nicole Bristol, Jean-Yves Galet, Etienne Bouquet et Charlotte Conrath
- **La Direction de l'environnement du Département des Yvelines**
- **La Direction des espaces verts du Département du Val de Marne** qui nous a très gentiment accueillis et présentés le site

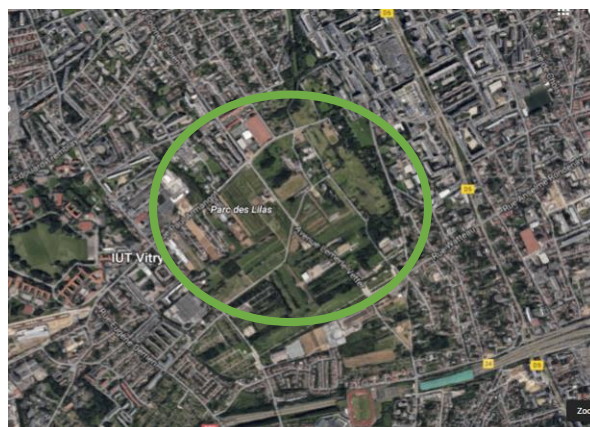


Le parc des Lilas :

Un vaste espace ouvert de 100 hectares à Vitry-sur-Seine (94) en milieu urbain.

La moitié du parc, une cinquantaine d'hectares, est ouvert au public.

La présence, à certains endroits, d'anciennes carrières a nécessité de renforcer le sol au moyen de géogrilles afin de mettre cet espace en sécurité avant l'ouverture au public.



Le **projet** a débuté dans les années 90 :

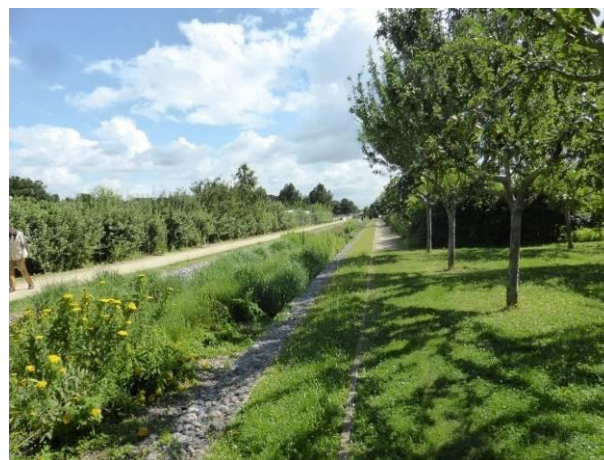
- Préserver un vaste espace ouvert, certes très dégradé à l'époque,
- Valoriser, apporter une plus-value et participer à l'attractivité du territoire
- Acquérir progressivement les terrains par le Département du Val de Marne, (il reste encore 3,5 ha détenus par des propriétaires privés).
- Mettre en place, au fur et à mesure, la gestion du parc.

Le résultat :

Un projet réussi qui s'appuie sur les particularités du site :

- 3 horticulteurs au milieu du parc, encore présents – développement de la vente directe
- Des associations présentes depuis le début (convention de mise à disposition) ou qui proposent un nouveau projet :
 - Couleur Lilas : écopâturage, activités pédagogiques avec partenariats avec les villes environnantes
 - Planète Lilas : productions maraîchères et vente de paniers
 - Green Horse
- Valorisation de l'histoire et du patrimoine du Val de Marne : collections de roses et de lilas
- Espaces écologiques avec traitement différencié : espaces arborés (anciennes pépinières), espaces herbacés, jachères fleuries
- Espaces ouverts au public : cheminement, diverses animations tout au long de l'année

Tous ces projets se sont mis en place au fur et à mesure des acquisitions. Aussi la limite parcellaire est rendue visible par les différents aménagements et occupations du site.



Espace de liberté, concerts, animations

Pour en savoir plus :

<http://www.vitry94.fr/la-ville-cadre-de-vie/espaces-verts/le-parc-departemental-des-lilas/>

<http://www.valdemarne.fr/vivre-en-val-de-marne/nature-et-sport/le-parc-des-lilas>